

Version 2024

# ELAHI RICE MILLS

## Company Profile & Brand's Catalogue



**INAM**<sup>®</sup> RICE



# ELAHI RICE MILLS

## INAM RICE TRADERS

### Our History

The Company's rice business dates back to the 1960's, when Mr. Muhammad Elahi Monga joined his father's rice milling and parboiling business situated at Mandi Faizabad, distt. Sheikhpura. The business relied upon age old traditional techniques back in the days. Soon, his elder son Mian Inam Elahi Monga joined him to form Good Luck Rice Corporation. The business grew exponentially under his visionary leadership. With time, the paddy and rice market in that particular area became saturated due to large number of new entrants pouring in each year. So, the family migrated to Gujranwala region in search of potential paddy market as the area was largely unexplored for modern rice business practices.

In 1996, Elahi Rice Mills was founded by Mian Muhammad Elahi and Sons. Soon, the business excelled in the mainstream international trade under the banner of Good Luck Rice Corporation, the Company established strong footing in the international rice market, and meanwhile introducing its brands line up locally and shifted its prime focus towards brands development. Good Luck Rice Corporation dissolved in 2016 as the business expanded and Inam Rice Traders came into existence as a General Trading Entity.

### Our InfraStructure

**Drying & Storage Systems** - The aggregate drying capacity at ERM is 135 TPH. Storage system comprises of 3 No.s of grain storage silos and complex network of storage bins. Total storage capacity equals to 22750 Tons.

**Husking & Milling Systems** - Two husking units with combined milling capacity of 36 TPH have been installed.

**Processing Units** - Two state of the art processing units having combined capacity of 30 TPH are in place to convert raw rice into final product.

### Company Mission

We strongly believe that the quality starts from the farms itself. Our permanent relations with farmers and the suppliers help us keep a strict control over processes & manufacture rice of premium quality. Our mission is to deliver value to the customer, be profitable and establish leadership in core markets. The company strives towards partnering with farmers and the people in offering possibilities, productivity and excellent services.

### Quality Policy

The Company procures most of its paddy directly from selected growers which ensures homogenous quality products. The Company has enforced strict criteria and "No Compromise" policy for paddy and rice procurement.

The core strength of our brands revolves around one word: Consistency i.e.

- Consistency in quality standards.
- Consistency in our efforts for product development and betterment in every possible way.
- Consistency in market presence & availability.
- Consistency in Customer relations & satisfaction.
- Consistency in adapting to changing business environment and modern technology.
- Consistency in Pricing policy (open market price oriented approach instead of demand driven price policy i.e. no price increment or extra premium due to brand recognition or supply limitation).



# ELAHI RICE MILLS

## INAM RICE TRADERS

### Paddy Procurement

The quest to sell the best rice starts with seed selection. Keep this idea in mind finest quality of paddy is purchased from the best rice growers. Price is not an issue where quality matters. Farmers are directly contacted to ensure that we receive the highest quality of paddy. Comprehensive inspection & testing precede the purchase of paddy lots. Random samples are drawn from paddy and tests are performed after processing in a mini mill to confirm yield, grain length, field admixture, and cooking characteristics. Every lot has to meet stringent quality parameters before selection for processing.

### Paddy drying

Drying paddy is an art. The maturity of Rice directly affects its cooking of Rice. Once cleared from the laboratory, the paddy is then received in the drying section equipped with the latest steam dryer technology. The moist paddy is fed into the steam column dryers controlled by a heat exchanger. The moisture of the paddy is controlled through a smooth and constant supply of hot air blowing in the chambers of the steam drying columns that brings the moisture down from 24 percent to 12 percent. The paddy is then sent to godowns for a minimum of 72 hours of the tempering process.

### Green Renewable Energy

ERM has taken an unprecedented step by setting up 1.2 MW solar energy project in collaboration with DS Global. The project is first of its kind industry wide and substantiates company's vision and efforts towards environment friendly practices. Also the low cost energy would give the Company competitive edge over others.



### Steam Rice

Production of steamed rice is a very delicate and technical process. We ensure that we achieve the highest standards of cleanliness and hygiene while carrying out this process. Our experienced team constantly monitors that the highest standards are being maintained for the benefit of our customers.

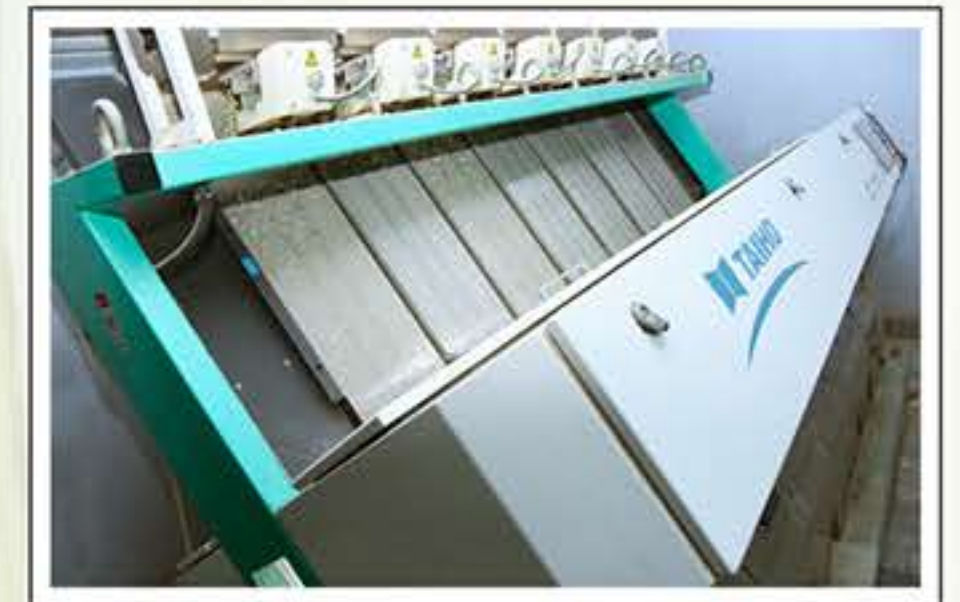
### Husking

Paddy husking is a very delicate job in the rice industry. We perform this work with state-of-the-art machinery and a fully skilled workforce. We maintain the rice quality to keep its natural outlook without broken edges.

We use high-quality husking machines that offer high performance and unmatched capability for removing the husk from paddy rice. We use a unique feeding mechanism that gives the ability to remove the rice husk at a greater capacity than conventional husking machines.

### Rice Processing

- Rice Cleaning
- Rice Whiting
- Rice Polishing
- Rice Grading
- Color Sorting
- Packing
- Shipping and Logistics



### Our Products

- White Rice
- Brown Rice
- Doubled Steamed Rice
- Par Boiled Rice (Sella)



## پراسنگ اور ہسکنگ یونٹ

چھڑائی کیلئے 2 عدد جدید جاپانی ٹیکنالوجی (SATAKE) برانڈ کے ہسکنگ یونٹ نصب کئے گئے ہیں۔ جو فی گھنٹہ 36 ٹن مونجی چھڑائی کی صلاحیت رکھتے ہیں۔ اس کے علاوہ خام مال کو ایکسپورٹ کوالٹی کے معیار کے ہم پلہ بنانے کیلئے 2 عدد جدید ترین پراسنگ ہونٹ موجود ہیں جو 30 ٹن فی گھنٹہ خام مال پراسس کرنے کی صلاحیت رکھتے ہیں

## سولر سسٹم (شمسی توانائی)

کمپنی توانائی کی مد میں اخراجات میں کمی اور ماحولیاتی آلودگی میں کمی کیلئے رائس انڈسٹری میں پہلی مرتبہ اپنی نوعیت کا 1.2MW سولر یونٹ ایک بین الاقوامی کمپنی DSG انرجی کے اشتراک سے قائم کیا گیا ہے جو کمپنی کی ترقی پسند سوچ (PROGRESSIVE THINKING) کی عکاسی کرتا ہے۔

## برانڈز

الہی رائس ملز/انعام رائس ٹریڈر نے اپنی سالہا سال کی کاوش سے ملکی سطح پر چاول کے برانڈز کی ایک مکمل ورائٹی لوکل مارکیٹ میں کامیابی سے متعارف کروائے ہیں جنہیں بہت پزیرائی اور شہرت ملی اور کسٹمر کی جانب سے بارہا سراہا گیا۔ ہمیں امید ہے کہ ہم ماضی کی طرح ہمارے کسٹمرز کی امیدوں پر پورے اتریں گے۔ اللہ تعالیٰ سے دعا ہے کہ وہ ہمیں ہمارے عزائم میں پختگی اور ثابت قدمی عطا کرے۔ (آمین)



# الہی رائس ملز

## انعام رائس ٹریڈرز

### تعارف

کمپنی کی چاول کے کاروبار سے وابستگی 1960ء کی دہائی سے ہوئی۔ جب میاں محمد الہی مونگہ نے منڈی فیض آباد تحصیل شیخوپورہ میں میں مونجی کی چھڑائی کے ٹیلر اور سیلہ یونٹ کی بنیاد رکھی بہت جلد ان کے صاحبزادے میاں انعام الہی مونگہ نے چاول کے شعبہ میں قدم رکھا اور 1985ء میں گڈلک رائس کارپوریشن کی بنیاد رکھی۔ میاں انعام الہی مونگہ کی کاروباری بصیرت اور عملی قیادت میں کاروبار برق رفتاری سے پھیلا۔ وقت کے ساتھ منڈی فیض آباد کے علاقہ میں رائس ملز کی کثرت کے باعث اچھی مونجی تک رسائی اور مناسب داموں میں مونجی کا حصول مشکل تر ہوتا گیا۔ چنانچہ کمپنی نے مونجی کے گڑھ گوجرانوالہ، حافظ آباد کے ریجن میں 1996ء میں الہی رائس ملز کی بنیاد رکھی۔ اور بہت جلد چاول کی ایکسپورٹ میں کمپنی نے اپنے قدم جمائے اور دنیا بھر میں اپنی کوالٹی اور کاروباری اصولوں میں اپنی ثابت قدمی کا لوہا منوایا۔ اس کے ساتھ ہی کمپنی نے ملکی سطح پر چاول کے برانڈز متعارف کیے اور اپنی تمام تر توانائی اور توجہ ان کی بہتری اور توسیع و ترقی (BRAND DEVELOPMENT) پر مرکوز کی۔ گڈلک رائس کارپوریشن 2016ء میں تحلیل کر دی گئی اور انعام رائس ٹریڈرز کے نام سے ایک ٹریڈنگ کمپنی متعارف کروائی گئی جو ملکی اور بیرونی سطح پر چاول کے ٹریڈ کو بخوبی انجام دے سکے۔ گزشتہ چند برسوں میں ہمارے خاندانی کاروبار میں تیسری نسل نے باقاعدہ شمولیت اختیار کی اور 2014ء میں میاں داؤد انعام اور میاں سعود انعام نے مختلف شعبہ جات میں کمپنی کی نمائندگی سرانجام دینے کا آغاز کیا۔

### کمپنی مشن

کمپنی کی اولین ترجیح اور عزم اپنے برانڈز کے خریدار تک معیاری اور کوالٹی پر سمجھوتہ کئے بغیر اپنی مصنوعات مناسب قیمت پر فراہم کرنا ہے۔ کوالٹی کے معیار کو یکساں برقرار رکھنے کیلئے کمپنی کو خطیر رقم صرف کرنا پڑتی ہے جس سے کمپنی دریغ نہیں کرتی۔

### کوالٹی پالیسی

چاول کی کوالٹی کا کل دارومدار مونجی کی خریداری پر منحصر ہے۔ لہذا کمپنی مونجی کی خریداری کیلئے انتخاب کردہ کسانوں (PADDY FARMERS) سے براہ راست مونجی کی خرید کو ترجیح دیتی ہے۔ مونجی کی اعلیٰ کوالٹی کی خرید ہماری کوالٹی کے معیار میں ریڑھ کی ہڈی کا کردار ادا کرتی ہے۔ کوالٹی کے عمل کو یقینی بنانے کیلئے مل میں کوالٹی پر "کوئی سمجھوتہ نہیں" کے اصولوں کا نفاذ عمل میں لایا گیا ہے۔ اس امر کو عملی جامہ پہنانے کیلئے کوالٹی کنٹرول لیب کا قیام بھی کیا گیا ہے۔

### پیداواری صلاحیت

اللہ تعالیٰ کے فضل و کرم سے آج الہی رائس ملز کا شمار ملک کی جدید ترین اور بڑی ملز میں ہوتا ہے جس کی وجہ سے سکائی (DRYING)، چھڑائی (MILLING)، سٹاک (STORAGE)، پراسسنگ (PROCESSING) سمیت سیلہ اور سٹیم کا نظام موجود ہے۔ الہی رائس ملز میں سکائی کا جدید ترین سسٹم نصب ہے جو کہ 135 ٹن فی گھنٹہ مونجی سوکانے کی قابلیت رکھتا ہے۔ سوکھی ہوئی مونجی کو باحفاظت لمبے عرصہ تک ذخیرہ رکھنے کیلئے 3 عدد سائیلو اور کثیر تعداد میں سٹور تین بن نصب کئے گئے ہیں جن کی مجموعی گنجائش 13500 ٹن ہے۔

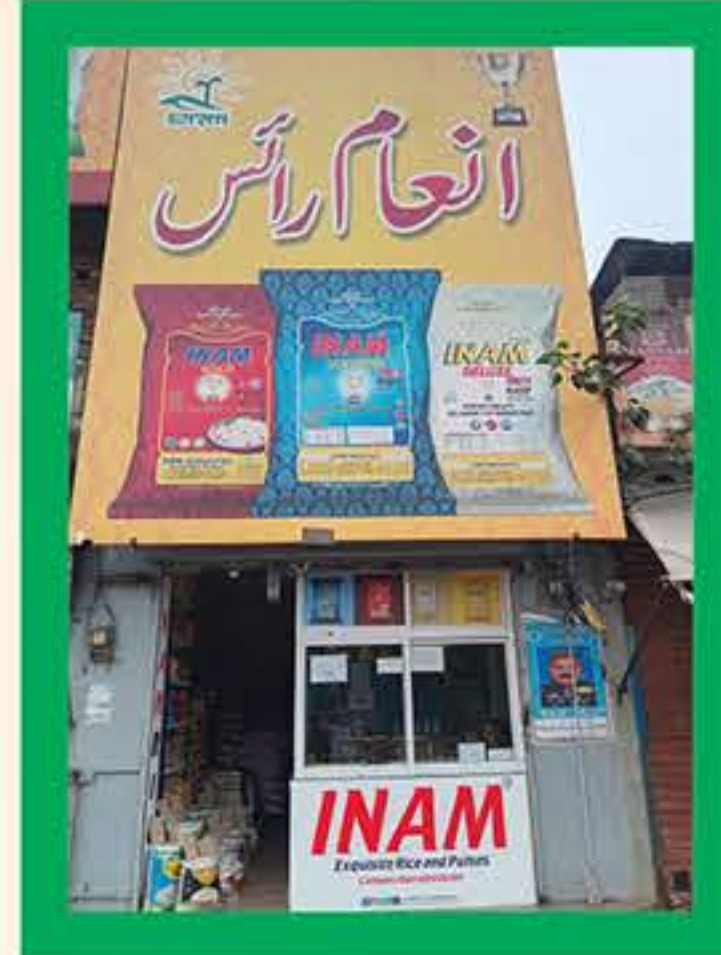
# Company Owned Displays



▲ Factory Fair Price Shop



▲ Akbari Mandi



▲ LOS Branch



▲ PIA Society



▲ Akbari Mandi



▲ Yateem Khana Chowk



▲ PIA Society



▲ Green Town



▲ Yateem Khana Chowk



▲ DHA



▲ Mandi Faizabad



▲ Green Town



▲ Raiwind



▲ Model Bazar, Lahore

## Always Buy Genuine Product

- Authenticity Seal is stitched in each bag.
- Never Purchase re-stitched Bag, only purchase Genuine product from authorised distributor or reputed retailers.
- Our bags are stitched using company's color coded thread instead of plain white thread.
- Always check for crop tag in stitching.



- کبھی بھی دوبارہ سلائی ہوا بیگ نہ خریدیں، صرف مستند ڈسٹری بیوٹریا پرچون فروش سے اصلی مصنوعات خریدیں۔
- ہمارے بیگ سادہ سفید دھاگے کی بجائے کمپنی کے کلر کوڈ والے دھاگے کا استعمال کرتے ہوئے سلائی کیے جاتے ہیں، سادہ سفید دھاگے سے سلائی شدہ بیگ جعلی ہے یا دوبارہ بھرائی شدہ۔
- بیگ کی سلائی میں ہمیشہ کراپ ٹیگ چیک کر کے خریداری کریں۔

**Beware of Fake / Adulterated / Tampered Refilled / Counterfeit Products**

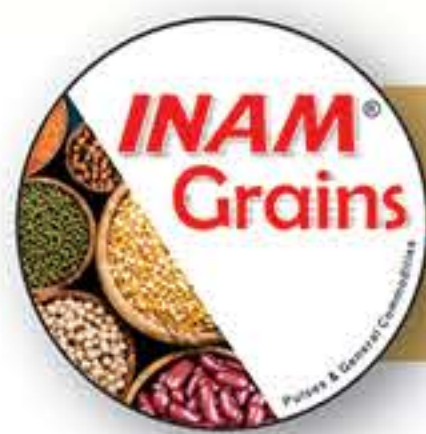
## انعام رائس پکانے کا طریقہ

### سیلہ پکانے کا طریقہ

- انعام رائس سیلہ چاول 250 گرام چاول 2 گھنٹے نیم گرم پانی میں بھگوئیں۔
- بھیکے ہوئے چاولوں کو اُبلتے ہوئے پانی میں 8-9 منٹ کے لیے اُبالیں۔
- پھر اس میں حسب ضرورت نمک، گھی ڈالیں اور 2-3 منٹ دم دیں۔

### برائے سٹیم، سفید نیا اور پرانا چاول۔

- انعام رائس 250 گرام نیا چاول 30-35 منٹ اور پرانا چاول یا سٹیم چاول
- 40-45 منٹ نیم گرم پانی میں بھگوئیں۔
- بھیکے ہوئے چاولوں کو اُبلتے ہوئے پانی میں 5-6 منٹ کے لیے اُبالیں۔
- پھر اس میں حسب ضرورت نمک، گھی ڈالیں اور 2-3 منٹ دم دیں۔



**INAM Rice Now**  
introducing INAM Grains

## بہترین کوالٹی کی دالیں

500 گرام، 1 کلو اور 25 کلو کی پیکنگ میں دستیاب ہیں



الہی ٹاور، اکبری منڈی، سرکولر روڈ، لاہور

فون نمبر: 0300-2032910, 042-37637907

[www.inamgrains.com](http://www.inamgrains.com)

**INAM<sup>®</sup> SUPREME**



**انعام سپریم<sup>®</sup>**

XXL Kainat 1121 Double Steam Rice

XXL کائنات 1121 ڈبل سٹیم چاول

*Rice can't get any better*

Perfect for household and commercial use

بہترین چاول بے مثال کوالٹی

گھریلو اور کمرشل استعمال کے لیے بہترین

Packaging Available (Kg)

1

5

10

25

50



Since 1996





**INAM<sup>®</sup> DELUXE**



**انعام<sup>®</sup> ڈیلیکس**

**XXL Kainat 1121 Basmati Rice**

**XXL کائنات 1121 باسمتی چاول**

**Export Quality Basmati Rice**  
Recommended for Quality Conscious People

**ایکسپورٹ کوالٹی باسمتی چاول**  
کوالٹی کے متلاشی لوگوں کے لیے بہترین چوائس

**Packaging Available (Kg)**

**1**

**5**

**10**

**25**



White (Old Crop) ●

White (New Crop) ●



**INAM<sup>®</sup> GOLD**



**انعام گولڈ**

Double Steam Kainat 1121 Sella Rice

ڈبل سٹیم کائنات 1121 سیلہ چاول

*Our Top of the Line Product in Sella Category*

سیلہ کیٹیگری میں ہمارا سب سے بہترین برانڈ

Packaging Available (Kg)

1

5

10

25



**INAM<sup>®</sup> RAWAYATI**



**انعام<sup>®</sup> روایتی**

**XXL Superior Basmati Rice**

**XXL اعلیٰ کوالٹی باسمتی چاول**

**Superior Quality Basmati Rice**

Recommended for commercial use

**اعلیٰ معیار کے باسمتی چاول**

صحت اور روایتی ذائقہ کے متلاشی لوگوں کے لیے تجویز کردہ

Packaging Available **25** (Kg)



Double Steam •



**INAM<sup>®</sup> PREMIUM**



**انعام<sup>®</sup> پریمیم**

**XL Premium Quality Basmati Rice**

**XL پریمیم کوالٹی باسمتی چاول**

**Premium Quality yet Economical**

Recommended for daily household and commercial use

پریمیم کوالٹی کے ساتھ پریمیم بچت

روزانہ گھریلو اور کمرشل استعمال کے لیے تجویز کردہ

- Double Steam
- White (Old Crop)
- White (New Crop)

**Packaging Available (Kg)**

1

5

10

25

50



Since 1996



**INAM<sup>®</sup> Classic**

XL Export Quality Basmati Rice



**انعام<sup>®</sup> YADGAR**

Rice For Daily Use

*Best Product in Medium Price Range.*

Recommended for Regular Usage

بہترین کوالٹی آپ کے بجٹ میں  
روزمرہ استعمال کے لیے تجویز کردہ

- Double Steam
- White (Old Crop)
- White (New Crop)

Packaging Available (Kg)

25

50



# SOGHAT E ELAHI

Super Kernal Basmati Rice



# سوغات الہی

سپر کرنل باسمتی چاول

*For connoisseurs of the authentic*  
Traditional Aromatic Super Kernal Basmati

## اصل و تدیی سپر کرنل باسمتی چاول

- Double Steam
- White (Old Crop)
- White (New Crop)

Packaging Available (Kg)

5

10

25



**INAM<sup>®</sup> SILVER**



**انعام<sup>®</sup> اکانومی سیلہ**

**XL Double Steam Sella Rice**

**ڈبل سٹیم سیلہ چاول**

**Premium Quality Sella Rice**

Recommended for Commercial Usage

**پریمیم کوالٹی سیلہ چاول**  
کم رشل استعمال کے لیے تجویز کردہ



**Packaging Available 25 (Kg)**



**INAM<sup>®</sup> Satrangi**

**CSR Basmati Steam Rice**

**INAM<sup>®</sup> Awami**

**Rice for Daily Use**

**INAM<sup>®</sup> Budget**

**Rice for Daily Use**



**Budget Friendly Rice For Daily Use**

روز سرہ کے استعمال کے لئے بہترین چاول

**Packaging Available 25 (Kg)**

- Double Steam
  - White (Old Crop)
  - White (New Crop)
- Budget Available only in Double Steam





**INAM**® Short Grain

Short Grain Basmati Rice



انعام® شارٹ گرین

شارٹ گرین باسمتی چاول

*Taste of 1121 Kainat Basmati Rice  
in Economical Price*

مناسب قیمت میں  
1121 کائنات باسمتی چاول کا ذائقہ

Packaging Available **25** (Kg)

- شارٹ گرین 1121 کائنات ڈبل سٹیم چاول
- شارٹ گرین 1121 کائنات باسمتی چاول
- شارٹ گرین کستوری



**INAM**<sup>®</sup> B-1 & B-2

**Basmati Rice**



**انعام**<sup>®</sup> B-1 & B-2

**باسمتی چاول**

*Taste of 1121 Kainat Basmati Rice  
in Economical Price*

مناسب قیمت میں  
1121 کائنات باسمتی چاول کا ذائقہ

Packaging Available **25** (Kg)



- ڈبل سٹیم
- سفید (پرانا)
- سفید (نیا)





مزید معلومات کے لیے قریبی ریٹیلرز سے رابطہ کریں

# شاندار تحائف

- Wall Clocks
- Rice Trays & Plates
- Note (Publicity) Pads
- Ball Pens
- Tea Cups & Tea Coasters
- Promo Packs
- Key Chains
- Tissue Boxes
- Tee Shirts & Caps

# ELAHI RICE MILLS

## INAM RICE TRADERS

**Address:**

*Help Line*

**0304 11 11 862**

### *Elahi Rice Mills*

31-KM, Gujranwala Hafizabad Road  
near grid station, Nokhar, Gujranwala.  
Google Maps: 4V4W+H9X

☎ 92-55-6729030/31

☎ 92-55-6728389/90

✉ elahi\_rice@hotmail.com

✉ elahirice1996@gmail.com

### *Head Office*

4th Floor , Elahi Trade Center,  
Circular Road, Akbari Mandi,  
Lahore.

🌐 [www.elahirice.com](http://www.elahirice.com)

🌐 [www.inamrice.com](http://www.inamrice.com)

🌐 [www.inamgrains.com](http://www.inamgrains.com)



**Inam Rice**

ہمارے فیس بک پیج کو وزٹ اور لائیک کریں اور جیتیں شاندار انعامات

Visit and like our Facebook page and win  
fabulous giveaways.

